



L A B O R M Ö B E L
LABORATORY CARE SYSTEMS

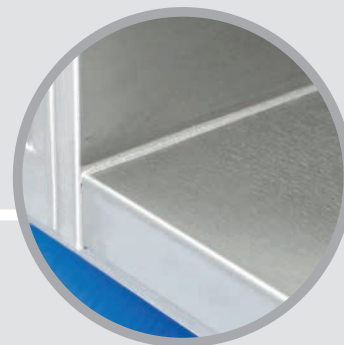


G.S. STOLPEN
STAINLESS STEEL SOLUTIONS



► **Passgenau für Hohlkehle**

Beispiele für individuelle Laborausstattungen von G.S.Stolpen
Basishygiene durch Schrankinnenräume nach DIN 18865-9



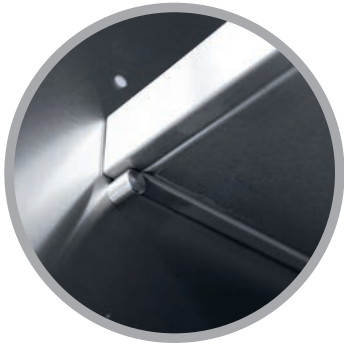
► **Standardausführung Stolpen HS**

- Rückwand und Seitenwände sind fest miteinander verbunden
- Grundboden exakt und fugendicht eingebaut



FUNKTIONSSICHERHEIT UND HYGIENE

durch optimierte Details:



► **Doppelwandige Zwischenböden**



► **Becken in Eigenfertigung**



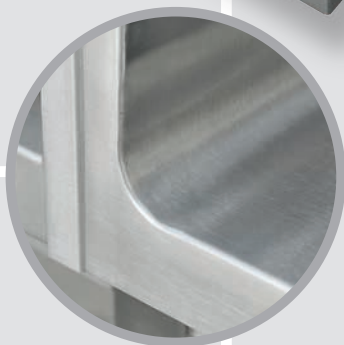
► **Umlaufende Gummidichtung**

► **Hygiene-Schubladen**



► **Hygieneausführung H1**

- Boden, Rückwand und Seitenwände sind dicht und fugenfrei verschweißt
- Boden und Wände mit Kant-radien bzw. Rundungen $\leq R 3$



► **Hygieneausführung H2**

- Boden, Rückwand und Seitenwände sind dicht und fugenfrei verschweißt
- Boden und Wände mit Rundungen $R 20$

G.S.Stolpen – Produzent von Edelstahlmöbeln im Prozessumfeld von Labor und Reinraum

Wir produzieren bedarfsgerechtes Edelstahlmobiliar für Labore und Reinraum-bereiche unter genauer Beachtung bio-logischer Schutzstufen sowie definierter Reinraumklassen. Dies impliziert Design, Funktionalität und robuste Produktquali-tät auf höchstem Hygieneniveau.

Basierend auf langjährigem Know-how in der Edelstahlverarbeitung erfüllen wir die geforderten Anforderungen bezüglich Edelstahlqualitäten (V2A/V4A), Duplo-Schliff, dicht verschweißten Konstruktionen, leicht zu reinigenden Innenräumen und Abdeckungen durch geringe Ober-flächenrauheit. Unsere Zielsetzung ist ein Höchstmaß an Korrosionsbeständigkeit, Langlebigkeit und Wartungsfreundlichkeit.

Das Portfolio unserer Edelstahlprodukt-lösungen umfasst unter anderem:

- Arbeitstische und fahrbare Module
- Schrankvarianten und Nass-präparateschränke
- Wasch- und Ausgüsseinrichtungen
- Laborspülen und Tauchbecken
- Personen- und Materialschleusen
- Regalsysteme
- Wand- und Stehpulte
- Laborhauben
- Schrank- und Tischabsaugungen
- Medienzellen, -kanäle und -säulen
- Edelstahlsonderanfertigungen



G.S.Stolpen - Ihr Partner für laborgerechtes Edelmobil

Konstruktion, Fertigung und das Finish des Edelmobil erfolgen unter einem Dach.

Montiert wird direkt beim Kunden.

So entstehen individuelle Labor- und Reinraumlösungen von hoher Qualität.

G.S.Stolpen bietet:

- Einheitliches Design für Möbel, Personalschleusen, Medienführungen bis hin zu Laborhauben
- Handwerkliches Know-how kombiniert mit modernster Fertigungstechnologie
- Schnelle und professionelle Montage beim Kunden
- **Aufmaß vor Ort nach Wunsch**
- **Detaillierte Ausführungszeichnungen**
- **Ausführliche Projektdokumentation für die Sicherheit im After-Sales-Service**

Hauptsitz:
G.S.Stolpen GmbH & Co. KG
Ernst-Uhlemann-Straße 4
D-01833 Stolpen
Tel.: +49 (0) 35 973-20-0
Fax: +49 (0) 35 973-20-350
Mail: info@gsstolpen.de

Vertrieb:
Tel.: +49 (0) 35 973-20-290
Mob.: +49 (0) 170 79 86 285

www.gsstolpen.de



Qualitätsmanagementsystem
nach DIN EN ISO 9001



G.S.STOLPEN
STAINLESS STEEL SOLUTIONS