



# EDELSTAHLMÖBEL CATERING SYSTEMS

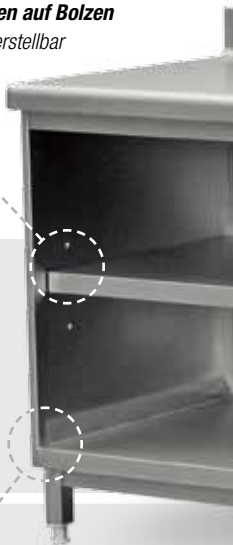




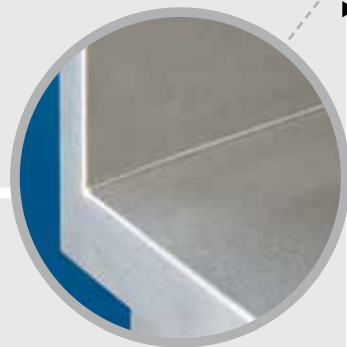
Beispiele für individuelle Küchen-  
ausstattungen von G.S.Stolpen  
auf engstem Raum



► **Zwischenboden auf Bolzen**  
3-fach höhenverstellbar



► **Hygieneausführung H1**  
- Boden, Rückwand und  
Seitenwände sind dicht  
und fugenfrei verschweißt  
- Boden und Wände mit  
Kantradien bzw. Rundun-  
gen  $\leq R 3$



# HYGIENE UND VERARBEITUNGSDetails

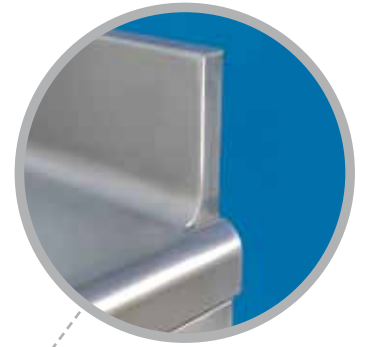
am Beispiel erklärt:



► **GN-Register** leicht aushängbar und spülmaschineneeignet



► **Kugelecken** nahtlos verschweißt und verschliffen



► **Sauberer Wandabschluss** durch Kastenaufkantung

► **Rahmenschlabe mit Vollauszug** zur Aufnahme von GN-Behältern, zur leichten Reinigung herausnehmbar

## G.S. Stolpen - Hygiene leicht gemacht

Wir fertigen mit Leidenschaft Möbel für Gastronomie und Gemeinschaftsverpflegung mit den höchsten Ansprüchen an die Hygiene.

Schon im Standardbereich, der Baureihe HS, fertigen wir den Möbelkorpus als selbsttragende Konstruktion. Der Innenraum ist 3-seitig geschlossen, glatt und nahezu fugenlos – Schmutzablagerungen haben keine Chance, die Reinigung ist denkbar leicht. Die Grundanforderungen der DIN 18865-9 werden damit bereits überboten.

Weitere Vorteile im Standardbereich:

- Zwischenboden auf Bolzen aufliegend, 3-fach höhenverstellbar
- Verwendung von rostfreiem Chromnickelstahl 18/10, Schlibfbild Duplo, geschliffen mit Korn 320 und überbürstet
- Edles Erscheinungsbild
- Tischplattenrückseite ist aufgekantet und wandseitig angekantet
- Tischplatte mit Tropfkante, d.h. kein zurücklaufendes Wasser zwischen Korpus und Tischplatte
- Doppelwandige Schiebetüren mit unsichtbarer Führung
- GN-Register sind leicht auszuhängen und spülmaschineneeignet

### ► **Standardausführung Stolpen HS**

- Rückwand und Seitenwände sind aus einem Stück gefertigt (gekanteter Mantel)
- Grundboden exakt und fugendicht eingebaut

### ► **Hygieneausführung H2**

- Boden, Rückwand und Seitenwände sind dicht und fugenfrei verschweißt
- Boden und Wände mit Rundungen R 20





### **G.S.Stolpen - Ihr Partner für maßgeschneiderte Edelstahllösungen**

Konstruktion, Fertigung und das Finish der Edelstahlmöbel erfolgen unter einem Dach bei G.S.Stolpen. Montiert wird direkt beim Kunden. So entstehen individuelle Küchen- und Catering-Einrichtungen von höchster Qualität.

G.S.Stolpen bietet:

- Einheitliches Design für Möbel, Kühlung, Herdblöcke, Warmausgaben bis zu Dunstabzugshauben
- Handwerkliches Know-how kombiniert mit modernster Fertigung
- Schnelle und professionelle Montage beim Kunden
- **Aufmaß vor Ort nach Wunsch**
- **Detaillierte Ausführungszeichnungen**
- **Ausführliche Projektdokumentation für Ihre Sicherheit im After-Sales-Service**

Hauptsitz  
G.S.Stolpen GmbH & CO. KG  
Ernst-Uhlemann-Straße 4  
D-01833 Stolpen  
Tel.: +49(0)35 973-20-0  
Fax: +49(0)35 973-20-350  
Mail: info@gsstolpen.de

Vertriebsbüro Süd  
Tel.: +49(0)98 41-66 12-0

Vertriebsbüro Nord-West  
Tel.: +49(0)45 24-7061-309

[www.gsstolpen.de](http://www.gsstolpen.de)



Qualitätsmanagementsystem  
nach DIN EN ISO 9001

