



INDUSTRIEKOMPONENTEN INDUSTRIAL COMPONENTS

LEISTUNGEN

der G.S.Stolpen GmbH & Co. KG

Konstruktion

- 3D/2D-CAD Modellierung
- Beratung sowie Neu- und Weiterentwicklung

Laserschneiden

- Oxydfreies Schneiden
- Automatische Be- und Entladeeinrichtung
- Formate bis 4.000 x 2.000 mm
- Blechstärke: Edelstahl bis 15 mm, Aluminium bis 6 mm

Kombinierte Bearbeitung

- Laserschneiden und Stanzen
- Filigrane Konturen, Gewinde, Umformen, maschinelle Entgratung
- Formate bis 3.000 x 1.500 mm
- Blechstärke: Edelstahl bis 4 mm, Aluminium bis 2 mm

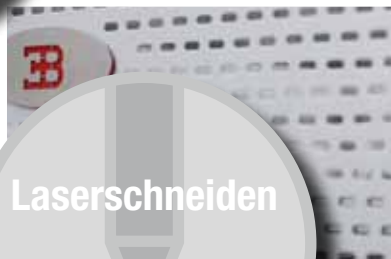
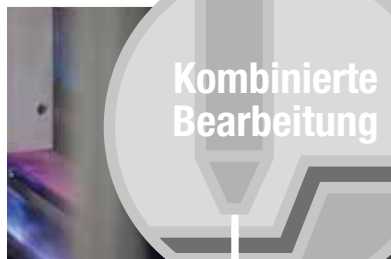
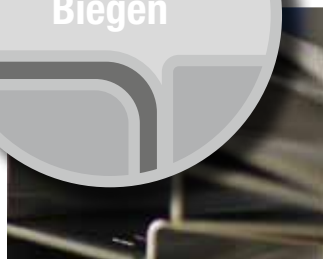
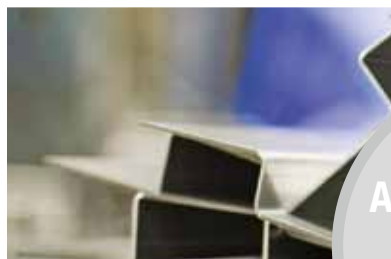
Konventionelles Biegen

Automatisiertes Biegen

Kombinierte Bearbeitung

Laserschneiden

Konstruktion



Automatisiertes Biegen

- Schwenkbiegen
- Automatische Be- und Entladeeinrichtung
- Biegelänge bis 2.500 mm
- Blechstärke: Edelstahl bis 1,5 mm

Konventionelles Biegen

- Presskraft bis 2.500 kN
- Biegelänge bis 5.000 mm
- Blechstärke: Edelstahl bis 6 mm

Automatisches Schweißen

- Automatisches Längsnahtschweißen bis 800 mm
- Roboterplasmaschweißen bis 2.000 mm

Baugruppenmontage

- WIG- und MAG-Schweißen
- Bolzen- und Punktschweißen
- Einpressen von Bolzen und Muttern
- Schliffbildangleichung
- Vorrichtungsbau
- Elektromontage
- Fremdkommissionierung

Automatisiertes Schweißen

Baugruppenmontage

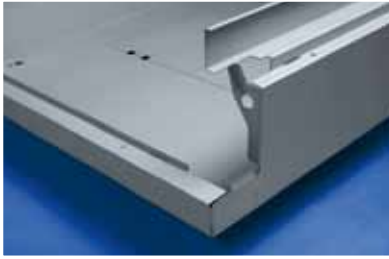
G.S.Stolpen – Ihr Partner für Zuliefern-teile aus Edelstahl und Aluminium

Wir sind Ihr Partner bei der Entwicklung und Konstruktion. Mittels 3D-Modellen sind wichtige Details früh erkennbar. Das verkürzt die Entwicklungszeit und spart Kosten.

Als Produzent projektbezogener Anlagen für den Labor- und Großküchenbereich verfügen wir über moderne Fertigungstechnologien und ein umfassendes Know-how bei der Bearbeitung von Edelstahlblech und Aluminium. Das Schweißen gehört zu unseren Kernkompetenzen, vom Aufschweißen von Gewindebolzen bis zur Fertigung komplexer Schweißbaugruppen mit Bahnzulassung.

Wir liefern einbaufertige Teile und vormontierte Baugruppen bis hin zu fertig verpackten Erzeugnissen als Komplettservice mit allen Nebenleistungen. Kostengünstige Fertigung, hohe Qualität und Termintreue zeichnen uns aus. Nutzen Sie die Kompetenz von G.S.Stolpen als entscheidenden Faktor für Ihren Erfolg.





G.S.Stolpen - Ihr Partner für Zulieferteile aus Edelstahl und Aluminium

Vielfalt. Zulieferteile für Koch- und Backgeräte sowie Laborausrüstungen, Erzeugnisse der Sanitär- und Abwassertechnik, Automatengehäuse, Logistiksysteme für die Automobilindustrie – unsere Produkte funktionieren weltweit.

Besonderheit. Industriekomponenten sind kundenspezifische Lösungen. G.S.Stolpen fertigt Prototypen sowie kleine und mittlere Serien nach Vorgabe.

Zusammenspiel. Beratung und Entwicklung, Konstruktion, Fertigung und Logistik erfolgen bei G.S.Stolpen unter einem Dach. So entstehen individuelle Lösungen in hoher Qualität.

Zertifikate:

Qualitätsmanagementsystem nach DIN EN ISO 9001

Herstellerqualifikation zum Schweißen von Stahlbauten nach DIN 18800-7:2008-11, Klasse B

Zertifikat für den Nachweis der Qualitätsanforderungen DIN EN ISO 3834-2 Komponenten des Stahl-, Schiff-, Fahrzeug- und Schienenfahrzeugbaus

Zertifikat für das Schweißen von Schienenfahrzeugen und -fahrzeugteilen nach DIN EN 15085-2



G.S.Stolpen GmbH & Co. KG
Ernst-Uhlemann-Straße 4
D-01833 Stolpen
Tel.: +49(0)35 973-20-0
Fax: +49(0)35 973-20-255
Mail: info@gsstolpen.de

www.gsstolpen.de